

Services
AgriXpert
Coopérative de solidarité



**À VOTRE
SERVICE!**

Services AgriXpert Coopérative de solidarité

Tél.: 450 753-5153 Téléc.: 450 753-5020
110, rue Beaudry Nord, Joliette (Qc) J6E 6A5
agrixpert.ca

SOMMAIRE

Valeurs coopératives	3
Objectifs de la coopérative	4
Nos membres	5
Notre offre de services	
• En agroenvironnement	6
• En gestion	8
Notre équipe	10
Avantages	11

VALEURS COOPÉRATIVES

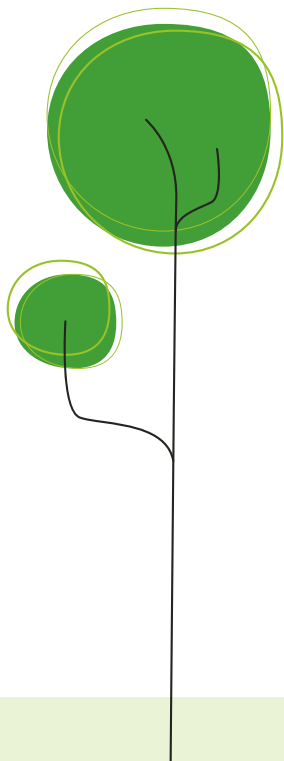
Les valeurs fondamentales des coopératives sont la prise en charge et la responsabilité personnelles et mutuelles, la démocratie, l'égalité, l'équité et la solidarité.

Les membres des coopératives adhèrent à une éthique fondée sur l'honnêteté, la transparence, la responsabilité sociale et l'altruisme.

Nous souhaitons véhiculer ces valeurs et les partager auprès de nos membres et diverses clientèles.

OBJECTIFS DE LA COOPÉRATIVE

- Offrir des services-conseils agricoles professionnels, indépendants et variés qui répondent aux besoins des membres en tant qu'organisme impliqué dans son milieu ;
- Être la référence en services-conseils ;
- Être en constante évolution et à l'affût des services de pointe en agronomie, en gestion et en ingénierie ;
- Assurer un transfert de connaissances et favoriser les échanges.



NOS MEMBRES

Nous comptons plus de 300 membres producteurs auxquels nous offrons des services en agroenvironnement et en gestion. De plus, nous pilotons des projets collectifs répondant aux besoins de ceux-ci.



NOTRE OFFRE DE SERVICES

En agroenvironnement

- Plan agroenvironnemental de fertilisation (PAEF) et bilan phosphore ;
- Gestion des fertilisants ;
- Conservation des sols ;
- Gestion des cultures et des pesticides (dépistage/recommandations, réglage pulvérisateur, etc.) ;
- Participation au réseau d'avertissement phytosanitaire (RAP) ;
- Lutte intégrée, évaluation des dommages aux cultures ;
- Gestion des cours d'eau (diagnostic de problème d'érosion) ;
- Caméra de drain, nivelage, semis intercalaires (Delimbe), cartographie par drone, etc. ;
- Domaines : élevages, maraîchers, petits fruits, grandes cultures et cultures émergentes.

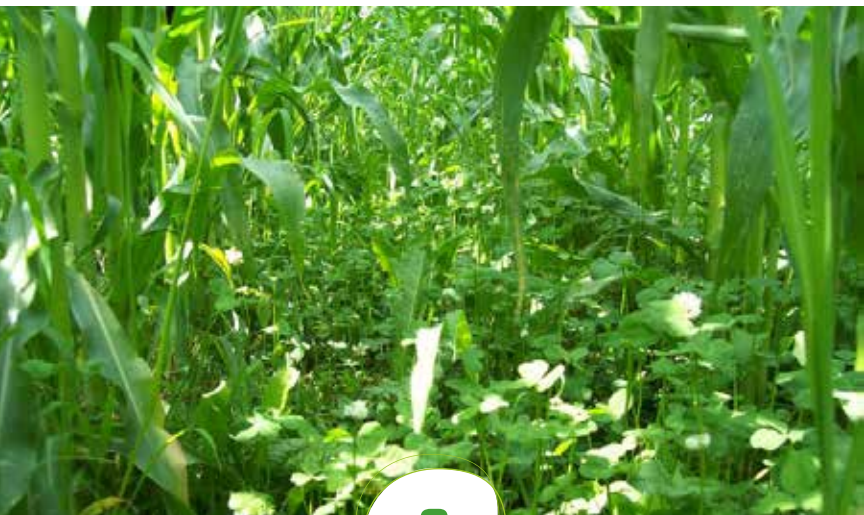


En gestion

- Analyse technico-économique (coût de production) ;
- Étude de projets d'investissement et montage financier ;
- Planification stratégique ;
- Préparation de budgets et analyse de besoins de trésorerie ;
- Étude de faisabilité de transfert d'entreprise ;
- Réalisation de plans d'affaires et de démarrage ;
- Plans de redressement ;
- Services de comptabilité ;
- Achat de groupe.

Projets structurants à l'attention du secteur agricole

- Portrait et amélioration de la santé des sols ;
- Sensibilisation et accompagnement des producteurs à l'installation d'engrais verts en dérobée et intercalaires dans différents types de productions.



- Projet de sensibilisation et aménagements hydroagricoles des cours d'eau ;
- Projet de gestion du territoire ;
- Projets de recherche :
 - Santé des sols ;
 - Grandes cultures ;
 - Secteur maraîcher ;
 - Petits fruits ;
 - Pesticides et phytoprotection.



NOTRE ÉQUIPE

Équipe agroenvironnement

Vous pouvez compter sur une équipe multidisciplinaire composée d'agronomes et de techniciens d'expérience touchant aux domaines suivants :

- Grandes cultures ;
- Cultures maraîchères ;
- Petits fruits ;
- Cultures émergentes ;
- Santé des sols ;
- Pesticides et phytoprotection ;
- Irrigation.

Équipe gestion et administration

Faites affaires avec notre équipe de gestion et d'administration pour tous vos besoins de :

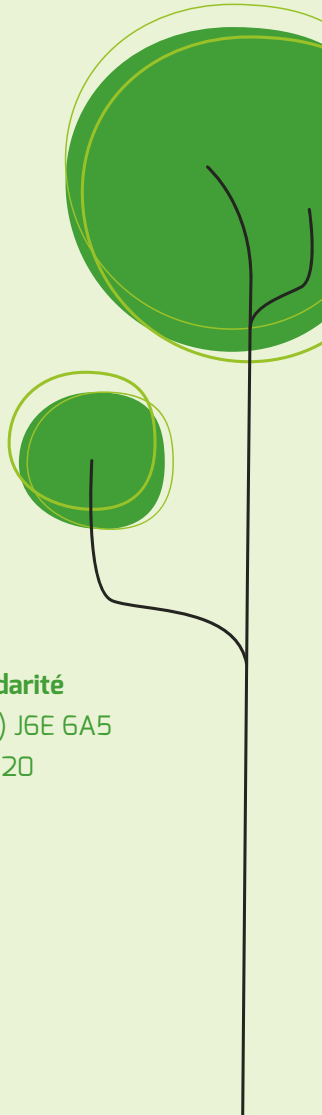
- Développement de projet ;
- Gestion des différents cycles vie de votre entreprise agricole ;
- Réalisation d'étude / planification / plans.

Vous pouvez également compter
sur **une équipe de travailleurs saisonniers**
à l'écoute de vos besoins !

Avantages d'adhérer à notre coopérative

- Bénéficier de services-conseils spécialisés ;
- Augmenter la productivité et la rentabilité de votre entreprise en adoptant des pratiques respectueuses de l'environnement ;
- Obtenir les services de conseillers qualifiés, à une fraction du prix ;
- Accéder à un suivi au champ personnalisé ;
- Être informé et bénéficier de l'aide financière disponible pour réaliser des projets à la ferme ;
- Recevoir un accompagnement pour évaluer de nouvelles pratiques agricoles ;
- Faire affaire avec une coopérative administrée par ses membres (producteurs agricoles).

Vous souhaitez devenir membre de notre coopérative, vous souhaitez participer à nos projets ou encore en apprendre davantage sur nos services ?
Contactez- nous !



Services AgriXpert Coopérative de solidarité

110, rue Beaudry Nord, Joliette (Québec) J6E 6A5

Tél: 450 753-5153 Téléc.: 450 753-5020

agrixpert@agrixpert.ca

agrixpert.ca

Services
AgriXpert
Coopérative de solidarité